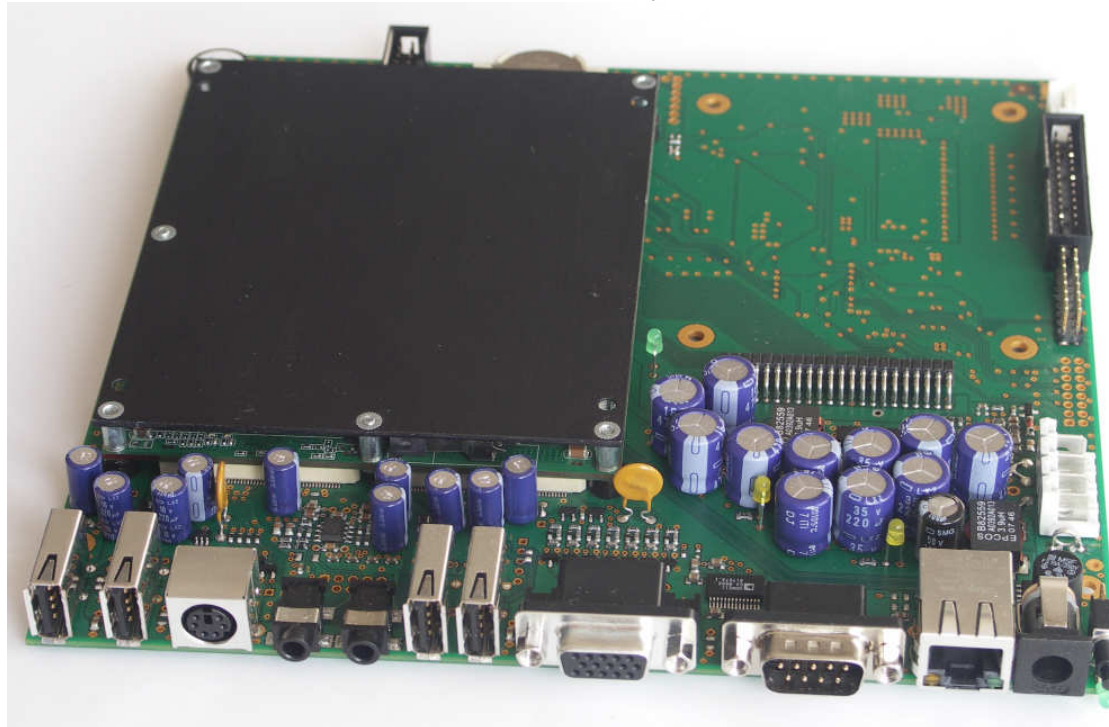


Univerzální nosná deska pro moduly ETX (miteBRD-ETX)

Na obrázku již osazená modulem ETX s namontovaným rozváděčem tepla (černá plocha vlevo), proto zde označovaná jako PC počítač, tj. mitePC-BRD-ETX

Základní vlastnosti

- Určená pro moduly ETX, event. i v rozšířeném teplotním rozsahu
- Robustní průmyslové provedení, alternativní vyvedení konektorů
- Široký rozsah napájecího napětí 8 - 30 V DC, zdroj 12 V pro podsvětlení LCD na desce
- CF karta(y) a/nebo HDD, viz v pravé části IDE44 konektor
- Standardní rozhraní známá z PC počítačů v nestandardním průmyslové designu
- Windows CE, Windows XP Embedded, Linux, WEPOS aj.



Přední část obsahuje tato rozhraní a konektory (seřazeno podle obrázku)

USB 2.0	PS/2	Audio	USB 2.0	VGA	COM1	Ethernet	Power	Mikro-spínač
2 x HOST	1 x M/K	MIC, Line OUT	2 x HOST	1 x DB15	1 x DB9	1 x RJ45	1 x DIN	1 x LED

K dispozici jsou dva druhy paměťových prostorů připojené ke konektoru IDE44, točivý HDD nebo CF karta(y) na držáku pro IDE44. Proto může být počítač mitePC-BRD-ETX nabízen až v pěti základních verzích; *) jen s modulem ETX-LX.

mitePC-BRD-ETX				
C *)	C2	C3 *)	CH *)	H
CF karta	CF karta	CF karta	CF karta	-
-	CF karta	CF karta	HDD	HDD
		CF karta		

V zadní části desky a na její pravé části jsou k dispozici další rozhraní a konektory (LCD, COM2, LPT, GPIO, I²C aj.). Pro jejich využití kontaktujte výrobce.

Pro počítač byly vyvinuty Embedded operační systémy Windows CE a Windows XP Embedded. Jsou standardně umísťovány na CF kartu. Jejich vlastnosti diskutujte s výrobcem. Pro zkrácení doby uvedení na trh je možné použít i „kancelářské verze“ Windows, event. Linux. Tyto systémy jsou standardně umísťovány na HDD.

Údaje pro objednání

Základní označení mitePC-BRD-ETX je třeba doplnit pro potřeby objednávky o specifikaci dalších vlastností.

mitePC-BRD-ETX – CPU – M1 – OS – RAM – PS – M2 a další

Položka	Popis	Možnosti
CPU	Typ procesoru	LX - LX800, 500 MHz PM 600 - Celeron M, 600 MHz PM 1GHz - Celeron M, 1 GHz aj.
M1	Velikost CF karty *)	512 - 512 MB 1 - 1 GB 2 - 2 GB 4 - 4 GB 8 - 8 GB atd.
OS	Typ operačního systému	WXPE - Windows XP Embedded WCE - Windows CE LIN - Linux WEPOS - Windows for Point of Service aj.
RAM	Velikost RAM	512 - 512 MB 1 - 1 GB apod. v závislosti na modulu ETX **)
PWR	Napájení	Není-li uvedeno pak se předpokládá vstupní napětí 12 V DC, + kolík, jack 2,1 mm 230 - zásuvkový zdroj 100 až 240 V AC, 50 až 60 Hz, výkon 30 W, výstupní napětí 12 V, proud 2.5 A
M2	Typ a velikost druhého paměťového prostoru	HDDxxx - točivý IDE disk 2.5", podle dostupné, resp. dohodnuté kapacity xxx
		512 - 512 MB 1 - 1 GB 2 - 2 GB 4 - 4 GB 8 - 8 GB atd.
		Při použití CF karet je třeba doplnit držák (CF2IDE, 2CF2IDE). Pro dvě CF jsou kapacity karet v pořadí Master/Slave
EXT	Rozšířený teplotní rozsah	E10, E1, E2
		Není-li uvedeno pak se předpokládá teplotní rozsah 0°C až 60°C
COOL		Není-li uvedeno je montován standardní rozváděč tepla

Obchodní označení

mitePC-BRD-ETX - LX - 512 - WXPE - 512 - PWR - 512/1

představuje desku embedded počítače s modulem ETX-LX s procesorem LX800, CF kartou 512 MB s operačního systému Windows XP Embedded, RAM paměť 512 MB, napájením 12 V DC a v druhém paměťovém prostoru s vloženými dvěma CF kartami o velikost 512 MB a 1 GB.

Chlazení

Provedení s ETX modulem s CPU o vyšší frekvenci, event. nasazení embedded počítače v prostředí kde není dostatečné ochlazování rozváděče tepla vyžaduje montáž dodatečného chlazení. Tím může dojít ke změnám rozměrů desky mitePC-BRD-ETX.

**) Pro výměnu RAM modulu je třeba demontovat rozváděč tepla.

